

... 1942, ... 67 ... 700. ... 1941 ... 2.418, ... 12 ... 1800 μ 2.400 1942.
2.
μ

1942	67
	184
	297
	274
	172
	129
	124
	110
μ	103
	106
μ	114
μ	105
	1.785

: μ , - , 1942.

μ μ μ 21,8%
¹³ μ μ μ μ μ μ μ
μ .

¹² μ , - , 1942. . . . , 1942, . . 2, . 4,

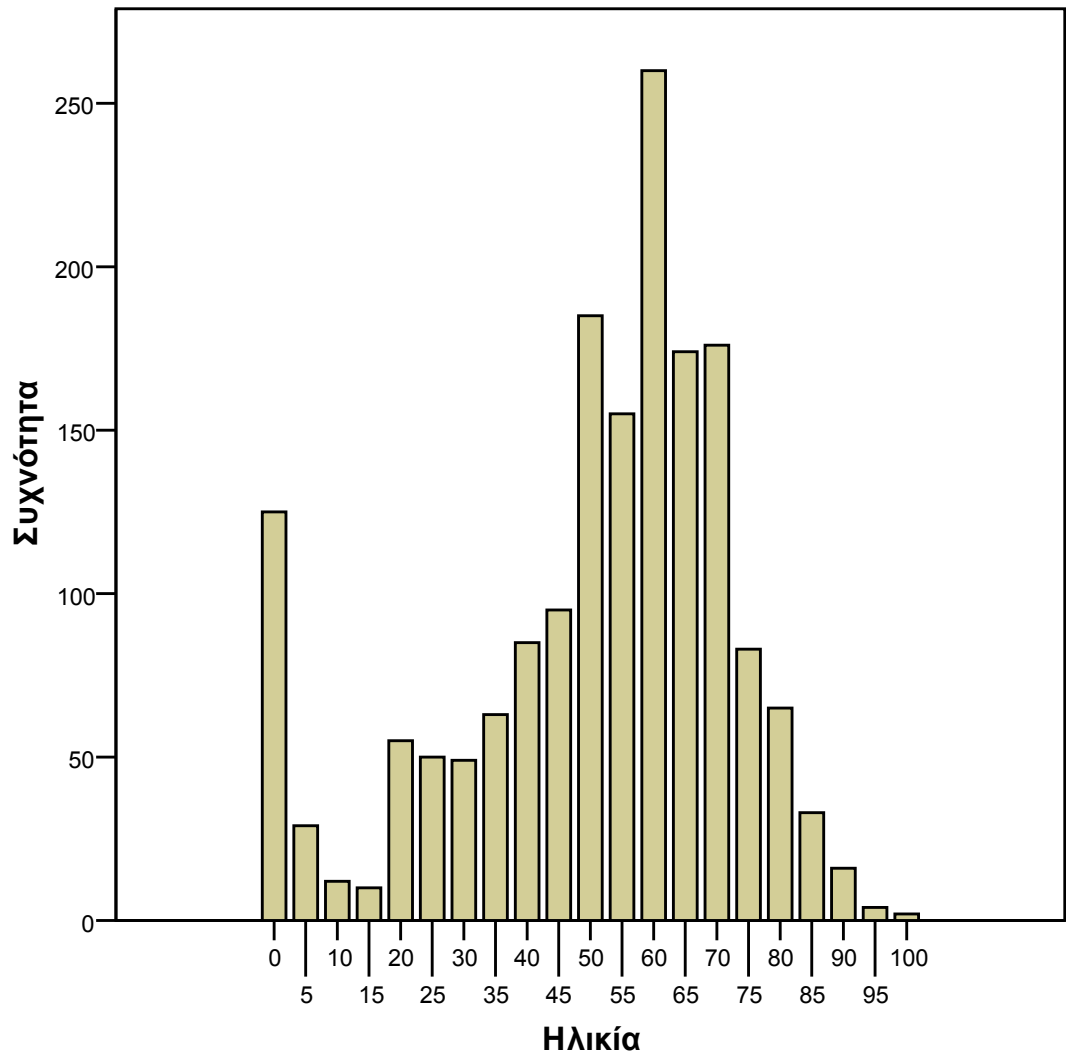
« μ » μ ,

μ μ μ 1942. μ

μ Hionidou , μ μ

μ 1939 – 1945. . Violetta Hionidou, *Famine and death in occupied Greece, 1941 – 1944*, Cambridge University Studies, μ 2006, . 162, . 9.1.

¹³ 1941 μ 1.996 , 1943, 3.284 1944, 2.496, μ , - , 1941, , 1942-1943, - , 1943, - , 1944.



μ 1.

μ 0-14, 15,7%, μ 21,6%, μ 10%, μ 6%, μ . (.2).

μ	μ	μ	μ
---	---	---	---

385	21,6
281	15,7
261	14,6
218	12,2
136	7,6
101	5,7
97	5,4

.	93	5,2
	50	2,8
μ.	27	1,5
	23	1,3
	23	1,3
	17	1,0
.	16	0,9
μ .	15	0,8
	14	0,8
	12	0,7
μ	8	0,4
	2	0,1
	3	0,2
μ .	3	0,2
	1.785	100

14,6% , 12,2% , 11,1%
 μ , μ , μ , 1941
 - 1942 ,²⁴ μ μ μ
 μ , μ . μ
 μ . 40%, μ μ μ μ μ
 μ , μ , μ , μ , μ μ μ
 μ , μ , μ , μ μ μ μ

3.
 μ μ μ

 895 50,1

²⁴ , 1941 – 1944, μ μ μ (μ μ 4436), μ , 1999, . 32.

1942 6%, 1%,

2. μ

1942, μ 206 μ 1.500
1942, μ 934.²⁷ μ 461
1942, μ 118 559 μ ,³⁰

²⁶ : 559, : 50, μ : 37, μ : 24, : 24, : 23.
. . . ., 1942, , . 2. « ».

²⁷ μ , - , 1942.

²⁸ μ . ,³⁰ μ 2001.

²⁹, μ , . 4, . 3, 9 1942: «
 μ μ μ , μ $\frac{1}{2}$ ».
 μ μ , μ μ «[...]» -
- μ μ μ ,
 μ , μ μ μ μ μ μ ,
 μ , μ μ μ ,
 μ μ » , μ ,
, 1978, . 143.

³⁰ (=) . μ , μ , μ . μ .
 μ , μ , 1995, . 1.392.

...», ... 1941, ...
 ... 1941 ... 1942 ... «...» ...
 ... 1942 ... 12.000 ...
 ... 1944 ... 26.500 ...⁶⁵ ... 1942, ...
 ...⁶⁶ ... 1942, ...
 ...⁶⁷ ...
 ... 1942 ... 1943 ...
 ... 1944 ... 1942, ... 1943 ...
 ...⁶⁸ ... 1943, ...
 ... 1944 ...⁶⁹ ...

⁶⁴ ... «...»,196.
⁶⁵ ... «...», ...
 ... 1941 - 1944, ... 1998, .162.
⁶⁶ Hadjiiosif, «Griechen in der deutsche...»,216 ...
⁶⁷ ... «...», ... 1941 - 1983», ...
 ... 1997, ... 1997, ...
 .180, 174.
⁶⁸ ... «...»,176 - 178.
⁶⁹200.

9, 26.
 μ . μ
 μ . μ
 μ . μ
 μ . μ

9.

μ μ .

μ

1	μ.	. .	10.00	1942
2	μ	. . .	5.000	1942
3	μ	. . .	5.000	1942
4	μ	μ .	3.000	1943
5	μ		2.000	1942
6			1.500	1942
7		. . .	1.000	1942
8		« »	1.000	1942
9		. . .	1.000	1942
10		μ.	1.000	1942
11		. . .	1.000	1942
12		. . .	500	1942
13		. . .	500	1942
14		. . .	500	1942
15		μ . μ . μ.	500	1942
16		. . .	500	1942
17		. . .	500	1942
18		μ. /	300	1942
19		. . .	100	1943
20		. . .	100	
21		. . .		
22		/μ		1942
23		. . .		
24		. . .		
25		μ .		
26	μ	μ		1942

μ

μ

», . ., «

μ

μ

μ ». 25, 7

1943, «

μ

μ “

”».

53, 12

1943, «

μ

μ μ

».

86

, . ., . 103.

μ	μ	μ	μ	(1936)
-------	-------	-------	-------	--------

	μ			6.805
	μ			2.664
				1.341
				1.285
				1.147
				3.335
	μ			6.386
μ				4.311
				2.120
μ				918
				574
μ				405
μ				284
				282
				129
μ				121
				32.107

: μ μ μ : μ , μ
 μ μ μ , 1912 - 1940, μ μ μ ,
 1998, . 394 - 395, . 150.
 μ μ , μ μ μ μ μ , μ , μ
 μ μ μ , μ μ μ μ 1936, μ μ
 μ μ μ (. 12).
 , μ μ μ μ μ μ μ μ μ
 1936 1941 μ μ
 32.107 μ μ μ μ μ μ μ μ μ μ
 μ μ , μ μ μ μ μ μ , μ μ
 μ μ μ 1942. μ μ μ μ μ , μ μ
 μ μ μ μ , μ μ μ μ μ μ , μ
 μ μ μ μ . $\mu\mu$ μ μ μ μ μ , μ μ
 , μ μ μ μ μ μ , $\mu\mu$
 , μ μ .

